



## Aula inaugural do mestrado e doutorado



Alunos do mestrado e doutorado em Saúde Coletiva e Ciências da Saúde participaram, no dia 19 de março, da aula inaugural, no Centro de Pesquisa René Rachou/Fiocruz, em Belo Horizonte. Os participantes receberam o palestrante Naomar Monteiro de Almeida Filho, professor titular do Instituto de Saúde Coletiva da Universidade Federal da Bahia, que abordou o tema “Biologias, epidemiologias, ciências humanas e sociais: interfaces, transições e trans-formações”. O professor atua na epidemiologia de transtornos mentais, particularmente o efeito de raça, racismo, gênero e classe social sobre a saúde mental. A pós-graduação stricto sensu é uma parceria entre a Escola de Saúde Pública do Estado de Minas Gerais (ESP-MG) e o René Rachou/Fiocruz e conta com as seguintes áreas concentração: Epidemiologia e Ciências Humanas e Sociais em Saúde. Dentre os alunos da pós-graduação, estão as

servidoras da ESP-MG Ana Flávia Quintão e Lucília Nunes Assis no programa de doutorado e Danielle Costa Silveira no programa de mestrado. Estiveram também na aula inaugural o Vice-Diretor-Geral da ESP-MG, Augusto Nunes Filho, representando o Diretor-Geral, Damião Mendonça Vieira; o Superintendente Interino de Educação, Rodrigo Machado; e a Superintendente de Pesquisa, doutora Marilene Barros.



### Campanha de vacinação contra Influenza Sazonal

Será no período de 15 a 27 de abril a campanha de vacinação contra a Influenza Sazonal. O assunto foi discutido no dia 21 de março, na ESP-MG, em reunião promovida pela Coordenação de...

(Leia Mais)



### Profissionais da Saúde Bucal de Alfenas encerram curso técnico

A turma do curso Técnico em Saúde Bucal (TSB) do município sede de Alfenas encerra, este ano, (LEIA MAIS) a habilitação.

São 35 alunas de 14 municípios da região, com... (Leia Mais)



### “Horário Protegido” discute Edital de Credenciamento da ESP-MG

Editais de Credenciamento da ESP-MG foi tema do primeiro encontro deste ano do projeto Horário Protegido para Educação Permanente, no último dia 22 de março...

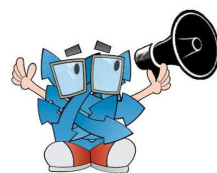
(Leia Mais)



### 2º encontro presencial da Especialização em Enfermagem

Alunos do curso de Especialização em Enfermagem da ESP-MG participaram do segundo encontro presencial, no último sábado, 23 de março, quando...

(Leia Mais)



## ACONTECEU na saúde

*Cuidados na preparação dos alimentos evitam azia. Substituir ingredientes e priorizar receitas caseiras podem evitar a queimação. Quem sofre de refluxo gastroesofágico aprende com o desconforto da azia o que evitar comer. Alimentos picantes são o ponto fraco de alguns. Sucos cítricos se tornam os grandes vilões de outros. Assim, o sintoma pode ser desencadeado por diferentes fatores e varia de pessoa para pessoa. (<http://migre.me/dPRIH>)*

*Ressonância magnética vai detectar doenças no começo. Pesquisadores apresentam tecnologia que deve tornar o exame de imagem mais rápido e capaz de detectar doenças em estágio inicial. A ressonância magnética (RM) é uma técnica poderosa e versátil de exame de imagem. Na medicina, ela é largamente utilizada no diagnóstico de infecções no cérebro e na medula espinhal, ajudando a detectar esclerose, derrames, tumores e tendinites. (<http://migre.me/dPRGE>)*

*A Secretaria de Estado de Saúde (SES-MG) lançou neste sábado (23), em Pedro Leopoldo, na Região Metropolitana de Belo Horizonte, a nova campanha de incentivo ao uso da água sanitária, o hipoclorito de sódio, no combate ao Aedes aegypti. A nova estratégia de controle à proliferação do mosquito vetor é uma iniciativa pioneira em Minas Gerais e será aplicada em todo o Estado. (<http://migre.me/dQ44a>)*



LIGUE: **155** SUS+ GOVERNO DE MINAS SAÚDE

[WWW.DENGUETEMQUEACABAR.COM.BR](http://WWW.DENGUETEMQUEACABAR.COM.BR)

**Diretor Geral:**  
Damião Mendonça Vieira

**Assessor de Comunicação:**  
Harrison Miranda

Produzido pela Assessoria de Comunicação Social da Escola de Saúde Pública do Estado de Minas Gerais. Envie suas sugestões para: [drops@esp.mg.gov.br](mailto:drops@esp.mg.gov.br)

**Jornalista:**  
Suzi Rocha  
JP 10088 - MG

**Publicitária:**  
Maira Simões

**Apoio Administrativo:**  
Rosemeire da Silva Rocha  
Mariana Oliveira

**Estagiários:**  
Aracelly Aguiar (Jornalismo)  
Maíra Santos (Design Gráfico)

