

ESP-MG ministra oficinas locais de Educação Popular em Saúde Mental

Populações assentadas e acampadas em projetos de reforma agrária de Minas Gerais são beneficiadas com o projeto

A Escola de Saúde Pública do Estado de Minas Gerais (ESP-MG) iniciou, em novembro de 2012, a Oficina de Educação Popular em Saúde Mental direcionada a populações assentadas e acampadas em projetos de reforma agrária de Minas Gerais. A ação envolve também lideranças de saúde e trabalhadores do Sistema Único de Saúde (SUS-MG). É uma experiência inovadora da ESP-MG, desenvolvida pelo Núcleo de Redes de Atenção à Saúde (NRAS), em parceria com a Coordenação de Saúde Mental da Secretaria de Estado de Saúde (SES-MG), com o objetivo de contribuir para o desenvolvimento de ações de promoção, prevenção e cuidados em saúde mental.

Após o término da primeira etapa, os participantes começaram a realizar a etapa local, que consiste na identificação da situação de acesso aos serviços de saúde por parte das comunidades integrantes do projeto, em especial à rede de saúde mental; dos problemas de saúde enfrentados por essas populações e as práticas de promoção e cuidado realizadas no âmbito comunitário. Nessa etapa são realizadas oficinas locais e regionais de saúde, com o objetivo de sensibilizar as populações dos assentamentos e acampamentos sobre a saúde mental e seus determinantes sociais; sobre a responsabilização comunitária com essas pessoas; sobre o cuidado com os usuários de álcool e outras drogas, com enfoque na redução de danos; sobre os fluxos de assistência em saúde mental; e sobre as abordagens e as práticas integrativas e tradicionais no cuidado em saúde mental. Até o momento foram realizadas oficinas em municípios do Vale do Mucuri, Vale do Rio Doce, Região Metropolitana e Zona da Mata. Estão previstas oficinas locais e regionais no Sul de Minas, Norte, Centro-Oeste, Triângulo, Alto Paranaíba e Vale do Jequitinhonha.



Representante do Cefor Paraíba visita a ESP-MG

Diretoria, superintendentes e servidores da ESP-MG receberam, no dia 12 de abril, o Coordenador Estratégico do Centro Formador de Recursos Humanos da Paraíba (Cefor-PB), Bruno Macedo... [\(Leia Mais\)](#)



Superintendente da ESP-MG apresenta trabalho em Congresso Nacional

A Superintendente de Planejamento, Gestão e Finanças da ESP-MG, Josiane Vidal Vimieiro, faz apresentação de trabalho no VI Congresso Nacional de Secretários... [\(Leia Mais\)](#)



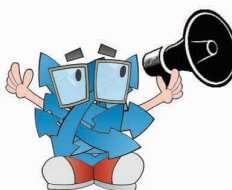
Formam este ano oito turmas de Técnicos em Saúde Bucal

No início do segundo semestre deste ano, a ESP-MG irá formar oito turmas do curso Técnico em Saúde Bucal (TSB). A habilitação está em andamento nos municípios... [\(Leia Mais\)](#)



ASCOM reúne-se com alunos do curso Técnico em Hemoterapia

Alunos do curso Técnico em Hemoterapia da ESP-MG receberam servidores da Assessoria de Comunicação (ASCOM) da Instituição, no dia 10 de abril. O Assessor de... [\(Leia Mais\)](#)



ACONTECEU na saúde

A SES-MG realizou, através da SRS-BH, a "1ª Reunião Técnica de 2013 Atenção Primária à Saúde na SRS-BH", na ESP-MG. O objetivo do evento é o alinhamento de conceitos e ações que são estratégicos no Estado e reforçados pelo fato de os 40 municípios representarem mais de um quarto da população mineira. <http://migre.me/e9X7V>

Não é um fato novo para a ciência que a habilidade do cérebro humano de se manter calmo e focado é limitada e pode ser sufocada pelo constante barulho, pela agitação e pelas demandas da vida na cidade. <http://migre.me/e9S8h>

Um estudo realizado com mais de 5.000 voluntários descobriu que aqueles que ingerem uma quantidade maior de pão branco, manteiga, carne e frituras dobram o risco de morte prematura e problemas de saúde na velhice. <http://migre.me/e9T59>