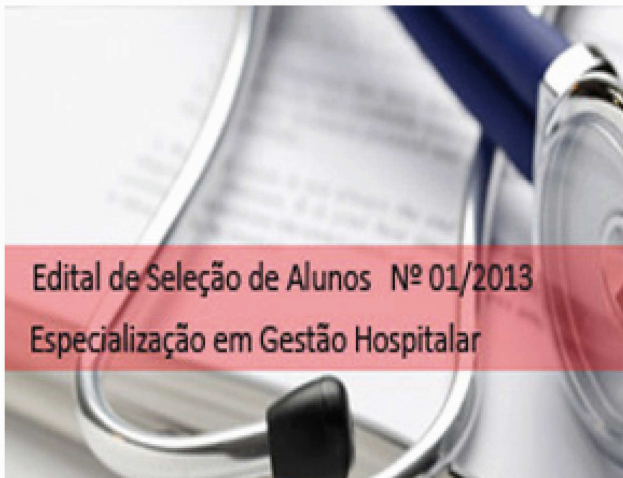


Especialização em Gestão Hospitalar na ESP-MG



Edital de Seleção de Alunos Nº 01/2013
Especialização em Gestão Hospitalar

Terá início na Escola de Saúde Pública do Estado de Minas Gerais (ESP-MG) a primeira turma do curso de Especialização em Gestão Hospitalar. A pós-graduação lato sensu está com as inscrições abertas, até o dia 15 de maio. A Especialização tem o objetivo de qualificar os diretores hospitalares das instituições inseridas no Programa de Fortalecimento e Melhoria da Qualidade Hospitalar SUS-MG – PRO-HOSP (Competência 2013), os servidores regionais e do nível central, que atuem em áreas de interface com a gestão hospitalar visando o fortalecimento do Programa e das Redes Prioritárias do Estado de Minas Gerais. Serão ofertadas 72 vagas no total (para turmas centralizadas em Belo Horizonte), sendo 52 vagas para as instituições PRO-HOSP (Competência

2013); 10 vagas para as Superintendências Regionais de Saúde (SRS) e Gerências Regionais de Saúde (GRS); e 10 vagas para o nível central da Secretaria de Estado de Saúde (SES-MG). As aulas serão ministradas nas unidades da ESP-MG, em Belo Horizonte, com o início previsto para o próximo mês de agosto. O curso terá carga horária total de 424 horas, sendo 360 horas de atividades presenciais, 40 horas de atividade de tutoria, voltadas para a elaboração do Trabalho de Conclusão do Curso (TCC) e 24 horas para a realização das Bancas de TCC. A Pós-Graduação terá duração de 18 semanas, com periodicidade quinzenal. A Pós-Graduação terá duração de 18 semanas, com periodicidade quinzenal. As atividades letivas serão concentradas em módulos, sendo cada módulo com carga horária de 20 horas, com aulas de quinta à sábado.



ESP-MG conclui Valorização da Enfermagem

Em parceria com a Prefeitura de Belo Horizonte (PBH) e o Ministério da Saúde (MS), a ESP-MG concluiu, no dia 26 de abril, o curso Valorização da Enfermagem (SUB 2)... [\(Leia Mais\)](#)



Turma do curso Técnico de Enfermagem encerra aulas

A turma de alunos do curso Técnico de Enfermagem da ESP-MG encerraram aulas, no último mês. São 24 alunos, servidores da Fundação Hospitalar do Estado de... [\(Leia Mais\)](#)



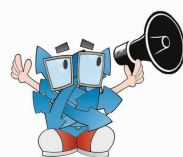
Inscrições para Designação e Cadastro de Médicos Plantonistas

A SES-MG está com inscrições abertas, até o dia 14 de maio, para o Processo de Seleção Interna SES-MG Nº 28/2013, para a designação de servidores públicos e composição de cadastro de reserva ... [\(Leia Mais\)](#)



Sistema possibilita acesso à vida acadêmica dos alunos da ESP-MG

Alunos da ESP-MG poderão acompanhar a vida acadêmica, como notas e frequências, por meio de um sistema online (Sistema Acadêmico), implantado na Instituição. Está previsto para a próxima... [\(Leia Mais\)](#)



ACONTECEU na saúde

Minas Gerais é o único estado com uma rede de saúde mental aprovada pelo Ministério da Saúde. "Com a aprovação, Minas tornou-se o primeiro estado a constituir uma rede de atenção à saúde mental e o Ministério se compromete a repassar mais de R\$ 400 milhões de reais para financiar a prestação dos serviços de saúde mental no Estado e nos Municípios mineiros. Sem dúvida é um grande avanço para a Saúde Pública", disse Tanit Sarsur, coordenadora de saúde mental da SES-MG. (<http://migre.me/el2nS>)

Estudo revela que água de torneira pode conter menos bactérias que índice encontrado em embalagens de água mineral. A pesquisa avaliou a qualidade de três marcas de água mineral e detectou níveis preocupantes de bactérias em galões de 20 litros antes do vencimento do prazo de validade. Em alguns casos, isso ocorreu já nos primeiros dias após o envase. (<http://migre.me/emOPo>)

SES alerta para doenças relacionadas ao trabalho. Prevenir as doenças causadas pelo esforço repetitivo é fundamental para manter a saúde do trabalhador. Fadiga muscular, sensação de peso e cansaço em partes do corpo, perda de força, de controle dos movimentos, formigamento, alteração da sensibilidade e dor muscular ou articular são alguns dos sintomas que compõem os Distúrbios Osteomusculares Relacionados ao Trabalho (DORTs). (<http://migre.me/emOEC>)