

Supervisão clínica discute atenção básica e especializada

Foto Leandro Heringer



Profissionais de 40 municípios em evento na ESP-MG.

O quarto evento da série “Encontros ESP-MG 2013 Supervisão Clínica e Institucional em Saúde Mental” ocorreu ontem (30), no auditório da Escola de Saúde Pública (ESP-MG), com o tema “Supervisão na atenção básica e especializada”.

Os palestrantes foram o psiquiatra, doutor em educação pela Universidade Federal de Minas Gerais (UFMG), preceptor do Instituto Raul Soares e professor da Pontifícia Universidade Católica de Minas Gerais (PUC Minas) Renato Diniz e a psiquiatra, professora da Universidade de Medicina da Universidade Estadual do Rio de Janeiro (UERJ), doutora em Epidemiologia e coordenadora do Laboratório Interdisciplinar de

Pesquisa em Atenção Primária em Saúde Sandra Fortes. As palestras foram, respectivamente, sobre “A Clínica nos Equipamentos Secundários” e “Matriciamento e Supervisão Clínico-Institucional na Atenção Básica”.

Renato Diniz enfatizou a ESP-MG como um lugar estratégico para a saúde mental. “Hoje em dia, é muito mais estratégico pensar o Estado do que a Região Metropolitana de Belo Horizonte. Estamos em um movimento de pensar a rede para chegar nos municípios. Temos que redobrar atenção aos municípios. A supervisão tem sempre interesse grande com visão de quem vê de fora”. Sandra Fortes definiu o evento como espaço para discutir a saúde mental. “Quando fui convidada, falei que não trabalhava com supervisão no Centro de Apoio Psicossocial (Caps), mas com matriciamento. Responderam que esse era o motivo. Percebo o evento como um espaço para discutir novas fronteiras, novas formas de pensar, de fazer para sair de um problema da saúde mental que é que ela tende a se segregar, criar seus espaços e ficar ali”. Fortes enfatiza, ainda, o papel da Escola na construção de conhecimento. “É um espaço de discussão, crítica e reflexão. Um aspecto importante é a plateia, que é diferenciada. **(Leia Mais)**

NÃO PERCA! DIA 21 DE OUTUBRO O PRÓXIMO ENCONTRO. PALESTRANTES: SECRETÁRIO DE ESTADO DE SAÚDE DE MINAS GERAIS ANTÔNIO JORGE DE SOUZA MARQUES E O PROFESSOR DA ESCOLA BRASILEIRA DE PSICANÁLISE FRANCISCO PAES BARRETO. TEMA: “SUPERVISÃO CLÍNICA E INSTITUCIONAL”

Encontro em Falas e Opiniões



A ESP-MG é um lugar estratégico para a saúde mental. Temos que redobrar atenção aos municípios. A supervisão tem sempre interesse grande com visão de quem vê de fora. Talvez seja mais encantador do que se produz dentro.

Renato Diniz - Psiquiatra, Doutor em Educação pela UFMG, Preceptor do Instituto Raul Soares

O convite traz a marca do evento. Quando fui convidada, falei que não trabalhava com supervisão no Caps, mas com matriciamento. Vi que esse é um espaço para discutir novas fronteiras, novas formas de pensar, de fazer para sair de um problema da saúde mental que é que ela tende a se segregar, criar seus espaços e ficar ali.



Sandra Fortes - Psiquiatra, professora da Universidade de Medicina da UERJ, Doutora em Epidemiologia, coordenadora do Laboratório Interdisciplinar de Pesquisa em Atenção Primária em Saúde



Estamos conseguindo nosso objetivo de as pessoas saírem do espaço de conforto. Foi dado um tema para os palestrantes completamente livre. Apesar de todas as diferenças, todos têm o compromisso em propor melhorias para a saúde mental.

Augusto Nunes Filho - Coordenador do evento e vice-diretor da ESP-MG

Estou retornando ao Brasil, depois de 16 anos morando nos Estados Unidos. O evento foi muito importante para me contextualizar e saio com conhecimento triplicado do que entrei. Pude fazer muita comparação com minha experiência de lá com o contexto mineiro.

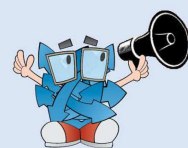


Daniel de Lima - Consultor da Coordenação de Saúde Mental da SES-MG



É preciso refletir para a melhoria do serviço. Esse momento é de reflexão, como é o funcionamento no Cepai e como aplicar o conhecimento adquirido aqui.

Roberta Pessoa - Psicóloga do Centro Psíquico de adolescência e Infância da Fhemig



ACONTECEU no Encontro

Participaram mais de 100 profissionais inscritos de cerca de 40 municípios: Barbacena, Bela Vista de Minas, Belo Horizonte, Betim, Bom Despacho, Brumadinho, Caetanópolis, Caeté, Capitão Enéas, Carmésia, Congonhas, Contagem, Curvelo, Desterro Entre Rios, Esmeraldas, Ipuina, Itabira, Jequitibá, João Monlevade, Lagoa Santa, Mariana, Matozinhos, Mutum, Nova Serrana, Oliveira, Ouro Preto, Pains, Pará de Minas, Paraguaçu, Passos, Pedro Leopoldo, Piedade do Rio Grande, Pompéu, Rio Vermelho, São Gonçalo do Rio Abaixo, São João Del Rei, São Tiago, Sete Lagoas e Ubá



Sandra Fortes (UERJ) ministra palestra sobre “Matriciamento e supervisão clínico-institucional na atenção básica”

Renato Diniz (IRS|PUC-MG) faz apresentação a respeito de “A clínica nos equipamentos secundários”



Diretor Geral:
Damiano Mendonça Vieira

Vice Diretor:
Augusto Nunes Filho

Assessor de Comunicação:
Harrison Miranda

Jornalistas:
Suzi Rocha JP 10088 - MG
Leandro Heringer JP 08095 - MG

Publicitária:
Maira Simões
Relações Públicas:
Bruno Seixas
Endomarketing:
Clarice Figueiredo

Apoio Administrativo:
Mariana Oliveira

Estagiários:
Maira Santos (Design Gráfico)
Marcus Vinicius (Design Gráfico)



Produzido pela Assessoria de Comunicação Social da Escola de Saúde Pública do Estado de Minas Gerais. Envie suas sugestões para: drops@esp.mg.gov.br